



Pomáhat a chránit

KŘP ÚSTECKÉHO KRAJE

Územní odbor Litoměřice  
dopravní inspektorát

Č. j. KRPU-122582-2/ČJ-2025-040606

Litoměřice 30. června 2025

Počet stran: 1

Přílohy: 3Dopravní značení Litoměřice s.r.o.  
Mlékojedy 102  
412 01 Litoměřice**Stanovisko k místní úpravě provozu v obci Roudnice nad Labem, ul. Švermova – k umístění dopravního značení A 29, A 31a, b, c, B 20a, A 1b, E 7b, Z 3.**

Policie České republiky, Krajské ředitelství police Ústeckého kraje, Územní odbor Litoměřice, dopravní inspektorát, jako orgán příslušný podle zákona č. 361/2000 Sb., o provozu na pozemních komunikacích, ve znění pozdějších předpisů, Vám podle ustanovení § 77 odst. 2 písm. b), na základě předložené žádosti ze dne 23.06.2025 vydává následující,

**p í s e m n é   s t a n o v i s k o**

- nemáme připomínek k navrženému dopravnímu značení (zařízení),
- orazítkovaná část je nedílnou součástí tohoto stanoviska,
- dopravní značení bude umístěno za podmínky dodržení vyhl. č. 294/2015 Sb. a TP 65 Zásady pro dopravní značení na pozemních komunikacích,
- o stanovení požádáte příslušný silniční správní úřad.

Vyřizuje:  
por. Bc. Petr Jirkovský12.   
npor. Mgr. Jiří Kubíček  
vedoucí DI LitoměřiceEliášova 13  
412 01 Litoměřice

www.policie.cz

Tel.: 974 436 251 - 253  
E-mail: krpu.podatelna@pcr.cz  
ID DS: a64ai6n

Paré:


Orientační schéma:


Razítko oprávněné osoby:

Podpis:

Datum:

Revize:	Datum:	Popis:	Kontrolovat:
000	07.02.2023	Definitivní odevzdání dokumentace	Michal Černý, DIS.

<b>Stavebník / investor:</b>	<b>Správa železnic, státní organizace</b>	 <b>SPRÁVA ŽELEZNIC</b>
Adresa:	Dlážděná 1003/7, 110 00 Praha 1	
Zástupce investora:	Stavební správa západ	
Adresa:	Sokolovská 1955/278, 190 00 Praha 9	

<b>Zhotovitel díla:</b>	<b>SUDOP PRAHA a.s.</b>	
Adresa:	Olšanská 1a, 130 00 Praha 3	
Kontakt:	T: +420 267 094 111 E: praha@sudop.cz	
<b>Zhotovitel části / objektu:</b>	<b>SUDOP PRAHA a.s.</b>	
Adresa:	Olšanská 1a, 130 00 Praha 3	
Kontakt:	T: +420 267 094 111 E: praha@sudop.cz	
<b>Hlavní projektant (HIP):</b>	Ing. Martin Raibor	<b>Specialista:</b> Ing. Jan Hajníš

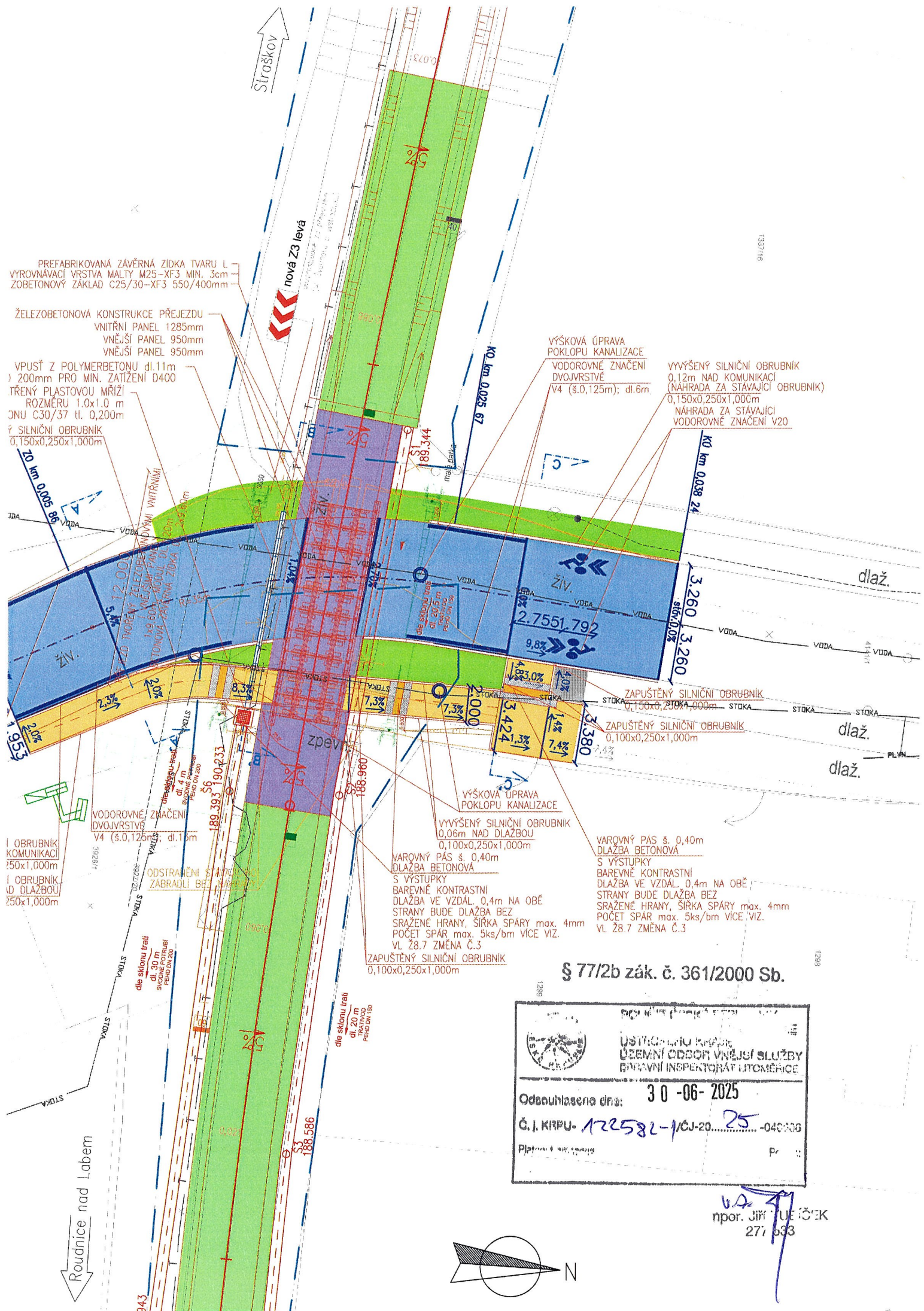
<b>Název stavby / akce:</b>	<b>Rekonstrukce přejezdu v km 3,448 (P2541) a v km 3,459 (P2542) trati Roudnice nad Labem – Straškov</b>		<b>Označení (S-kód):</b>	<b>S632000212</b>
			<b>Zakázka:</b>	<b>21-236208</b>
<b>Název části:</b>	Železniční přejezdy		<b>Označení části:</b>	<b>D2.1.3</b>
<b>Název objektu:</b>	<b>P2541 a P2542, přejezdová konstrukce</b>		<b>Číslo objektu / komplexu:</b>	<b>SO 2301</b>
<b>Název přílohy:</b>	Situace přejezdu		<b>Číslo přílohy:</b>	<b>2 . 011</b>
<b>Název dílčí části přílohy:</b>				
<b>Odpovědný projektant:</b>	<b>Zpracovatel přílohy:</b>	<b>Měřítko:</b>	<b>Stupeň dokumentace:</b>	
Michal Černý, DIS.	Ing. Jan Hajníš	1:250	DUSP	
<b>Kraj:</b>	<b>Katastrální území:</b>	<b>TUDU:</b>	<b>Smluvní datum zpracování:</b>	
Ústecký	víz. TZ	víz. TZ	07.02.2023	

<b>Stav:</b>	<b>Superdokumentace:</b>	<b>Číslo:</b>	<b>Objekt:</b>	<b>Podobjekt:</b>	<b>Příloha:</b>	<b>Revize:</b>
S 6 3 2 0 0 0 2 1 2	_ D U S P	_ D 2 1 3 X	_ S O 2 3 0 1 X X	_ X X	_ 2 _ 0 1 1	_ 0 0 0










§ 77/2b zák. č. 361/2000 Sb.

	
ÚSTÍ NAD LABEM ÚZEMNÍ ODDĚL VNĚJŠÍ SLUŽBY Místní inspektorát územní	
Odevzdaná dne: 30-06-2025	
Č. j. KRPÚ-122582-10J-20-25 -040006	
Platnost: 6 měsíců	Pr: ..

npor. Jirí ČOUČEK  
271 633